

inex

---

# Rodinné domy

## Slavkov u Brna



Standardy projektu

### o projektu

Unikátní projekt výstavby zděných rodinných dvojdomů vychází z koncepce zdravého bydlení, jednoduchých tvarů a spojením moderních technologií, ekologického přístupu a minimalizace energetické náročnosti, tím vytvoří výsledný komfort bydlení s energetickými úsporami. Vytváříme domovy vhodné pro život.

Energeticky pasivní dvojdomy naleznete v příjemné a klidné lokalitě Pod Zlatou horou na ulici Slunečná a díky originální architektuře Vám nabídnou moderní a přitom zdravé bydlení. Pokud toužíte po krásném bydlení, které je spojeno s přírodou, potom naše rodinné domy splní všechna Vaše očekávání. Jako u všech našich projektů i u těchto domů dbáme na to, aby energeticky pasivní bydlení, poskytující našim klientům mimo jiné výhody v podobě života ve zdravém vnitřním prostředí, přineslo podstatné úspory v nákladech na bydlení. Promyšlené dispozice domů, byly doplněny také možností každodenního kontaktu s přírodou. Právě proto jsme zvolili lokalitu Slavkov u Brna.

V rámci celku souboru sedmnácti RD jsou jednotlivé dvojdomy navrženy jako dvoupodlažní, s garáží a zahradou.

Ve všech domech jsou použity moderní technologie a materiály, jako například vzduchotechnika s rekuperací tepla, okna s trojskly či nadstandardní zateplení domu. Budoucí majitelé ocení nízkou spotřebu energií, což budoucím majitelům zaručuje ekonomické úspory a pozitivní přístup k životnímu prostředí. Důkazem je štítek A energetické náročnosti budovy (velmi úsporná) a energeticky pasivní standard domu. Hlavní předností je řízená výměna čerstvého vzduchu a s tím související kvalita vnitřního prostředí s velmi příznivým vlivem na zdraví.

<b>PRŮKAZ ENERGETICKÉ NÁROČNOSTI BUDOVY</b>	
vydaný podle zákona č. 406/2000 Sb., o hospodaření s energií, a vyhlášky č. 78/2013 Sb., o energetické náročnosti budov	
Ulice, číslo:	parc.č. 3750/1, k.ú. Slavkov u Brna
PSC, místo:	684 01 Slavkov u Brna, Dům SO.01.02
Typ budovy:	Rodinný dům
Plocha obálky budovy:	285 m <sup>2</sup>
Objemový faktor tvaru AV:	0,63 m <sup>3</sup> /m <sup>2</sup>
Energetický vztahná plocha:	130 m <sup>2</sup>

<b>ENERGETICKÁ NÁROČNOST BUDOVY</b>	
Celková dodaná energie (Energie na vstupu do budovy)	Neobnovitelná primární energie (Vliv provozu objektu na životní prostředí)
Měrné hodnoty kWh/(m <sup>2</sup> ·rok)	
Mimořádně úsporná <b>A</b> ← 49,2	← 53,6
Velmi úsporná <b>B</b> ← 87,4	← 122,4
Úsporná <b>C</b> ← 101,1	← 163,2
Středně úsporná <b>D</b> ← 134,6	← 244,8
Nestandardní <b>E</b> ← 202,3	← 326,4
Válcná <b>F</b> ← 269,7	← 408,0
Mimořádně nestandardní <b>G</b> ← 337,1	
Hodnoty pro celou budovu MWh/rok	
6,4	6,9



## dveře a kování

Interiérové dveře Elegant Praktik CPL - Model 10

CPL



Kování COBRA GIUSSY S III



## podlahy a dlažby

Plovoucí lamino EGGER StepLaminte 8/32



dub honey



dub country



dub nordic

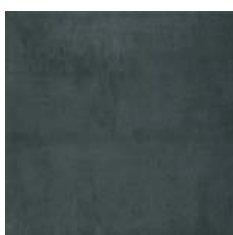


dub antique



dub strong

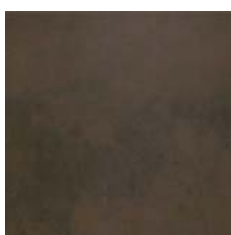
Dlažby CIFRE OXIGENO, 45 x 45 cm



černá



běžová

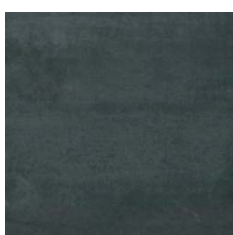


hnědá



šedá

Obklad CIFRE OXIGENO, 20 x 50 cm



černá



běžová



hnědá



šedá



bílá



## koupelna sanita



WC závěsné Vitra  
odpad vodorovný - bílá



Umývatko klasické Kolo  
s otvorem Style 36x26 - bílá



Baterie umyvadlová –  
stojánková páková  
Concept 100 NEW Chrom



Umyvadlo klasické – s otvorem  
Concept 100 hranaté 60x47,  
bílá



Vana plastová – klasická  
Concept 100 NEW 170x75, bílá



Baterie vanová – nástěnná  
páková Concept 100  
New Chrom



Sprcha - sprchový set –  
Concept 100 New k vaně chrom



Vanička litý mramor – čtvrtkruh  
Concept 100 90x90 - bílá



Zástěna sprchová čtvrtkruh  
– sklo Concept 100 New  
900x900x1900  
stříbrná matná/čiré



Sprcha sprchový set – Concept  
100 New hlavice 1 polohová,  
tyč, hadice 60 cm chrom



Baterie sprchová – nástěnná  
páková Concept 100 New,  
chrom

vypínače a zásuvky

Levit, barva bílá

